

OETIKER SC Serie HB

DN 1 1/2"

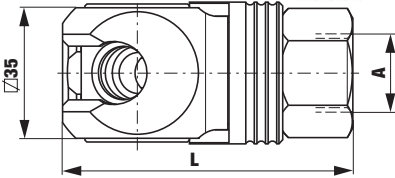


75% van de ware grootte

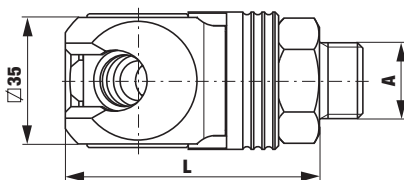


Knikkoppeling

met inwendige draad



met uitwendige draad



| A | Art.-nr. | L |
|--------|------------|------|
| G1/2 | 205 00 685 | 83.3 |
| G3/4 | 205 00 684 | 90.3 |
| NPT1/2 | 205 00 687 | 83.3 |
| NPT3/4 | 205 00 686 | 90.3 |

| | | |
|--------|------------|------|
| G1/2 | 205 00 743 | 80.3 |
| G3/4 | 205 00 744 | 80.3 |
| NPT1/2 | 205 00 745 | 79.3 |
| NPT3/4 | 205 00 746 | 79.3 |

In een oogopslag

- Veiligheid volgens ISO 4414, EN 983
- Insteeknippel volgens ISO 6150-B-17, AFNOR: C-17 NF E 49-053, US: MIL-C-4109
- Volledige doorlaat, weinig drukverlies
- Eenvoudige bediening, zonder krachtsinspanning
- Handzame ontkoppeling
- Bestand tegen corrosie en ozon
- Geschikt voor toepassing binnen en buiten



Temperatuurbereik

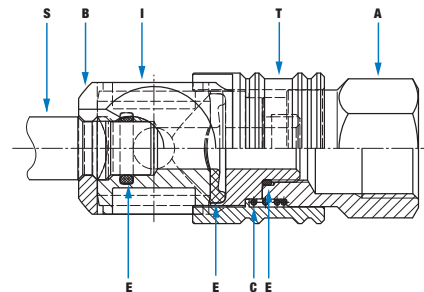
-15° tot + 200°C (FPM)
+5° tot + 392°F

Werkdruk

3 inHg (100 mbar) tot
360 psi (25 bar), aan- en afkoppelen tot max.
200 psi (15 bar)

Grondstoffen, afdichtingen

Aanwijzingen voor keuze en bestelling
(zie blz. 27).



Materiaalcode

A = vernikkeld messing
B = vernikkeld messing
C = roestvast staal, 1.4310
E = FPM
I = aluminium altefiert
S = roestvast staal, 1.4305
T = vernikkeld messing

Uitwisselbaar met

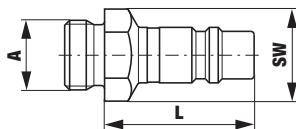
| | |
|------------------------|--------|
| Industrial Interchange | 1/2" |
| AMFLO | C10 |
| Hansen | 520 |
| Foster | 5205 |
| Parker | 17 |
| Prevost | IRM 11 |



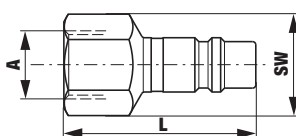
Zie blz. 9.

Insteeknippel

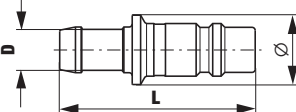
met uitwendige draad



met inwendige draad



met slangaansluiting



| A | Art.-nr. | L | SW |
|--------|------------|------|----|
| G3/8 | 355 00 250 | 45.0 | 19 |
| G1/2 | 355 00 075 | 45.0 | 24 |
| G3/4 | 355 00 327 | 45.0 | 27 |
| NPT1/2 | 355 00 328 | 44.0 | 24 |
| NPT3/4 | 355 00 253 | 45.0 | 27 |

| | | | |
|--------|------------|------|----|
| G3/8 | 355 00 076 | 59.0 | 19 |
| G1/2 | 355 00 077 | 59.0 | 27 |
| G3/4 | 355 00 078 | 63.0 | 32 |
| NPT1/2 | 355 00 255 | 61.0 | 27 |
| NPT3/4 | 355 00 256 | 63.0 | 32 |

| D | Art.-nr. | L | ∅ | |
|-------|----------|------------|------|----|
| 10 mm | 3/8" | 355 00 079 | 64.0 | 22 |
| 13 mm | 1/2" | 355 00 080 | 62.0 | 22 |
| 16 mm | 5/8" | 355 00 081 | 64.0 | 22 |

